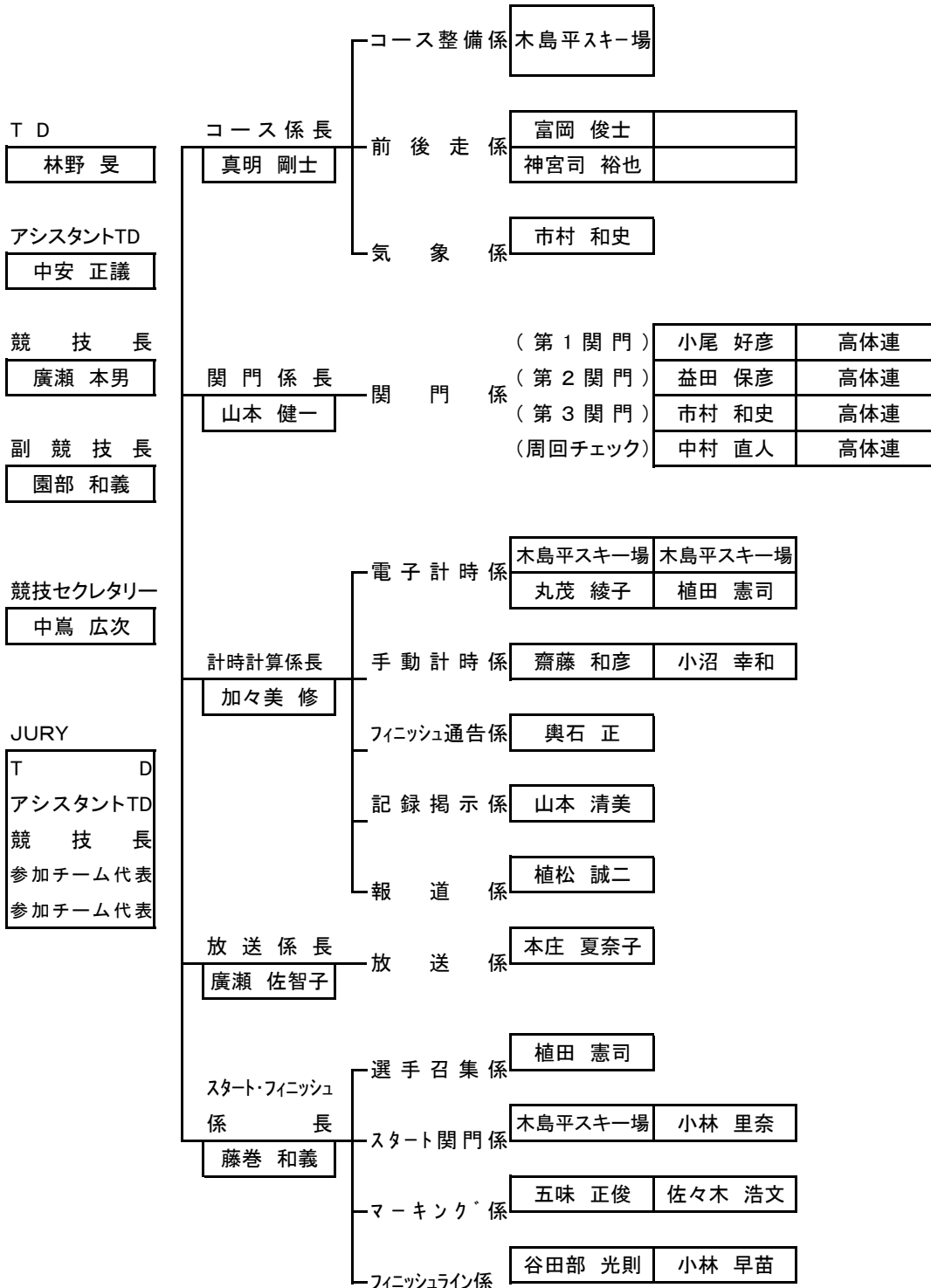


第63回 山梨県スキー選手権大会
 兼第64回国民体育大会冬季大会スキー競技会山梨県予選兼選考会
 兼第87回全日本スキー選手権大会山梨県予選
 クロスカントリースキー競技役員

- 1 大会開催日 平成21年1月10日(土)～11日(日)
 (10日17:00開会式 スポーツハイムアルプ, 11日10:30クラシカルスタート)
- 2 大会会場 木島平クロスカントリースキー競技場
- 3 大会本部 民宿竜王荘
 (〒381-0400長野県下高井郡山ノ内町中須賀川 TEL:0269-33-6032/FAX:0269-33-6087)
- 4 競技役員



第63回 山梨県スキー選手権大会
 兼第64回国民体育大会冬季大会スキー競技会山梨県予選兼選考会
 兼第87回全日本スキー選手権大会山梨県予選

平成21年1月10日(土) クロスカントリー タイムスケジュール

木島平クロスカントリースキー競技場

【 競 技 】	《 競 技 役 員 》
	6:00
	7:00
	8:00
9:00 コースオープン	9:00
	10:00
	11:00
	12:00
	13:00
	14:00
	14:00 競技役員集合(正副競技長、セクレタリー、各係長) 木島平クロスカントリー競技場管理棟
	15:00
	15:00 コース整備・会場設営終了
	16:00
16:00 コースクローズ	16:30 競技役員集合(スポーツハイムアルプ)
17:00 開会式(スポーツハイムアルプ)	17:00 開会式(スポーツハイムアルプ)
17:15 監督会議(スポーツハイムアルプ)	17:15 監督会議(スポーツハイムアルプ)
17:30	木島平村スキー場向原 Tel.0269-82-4139
	18:00
	18:30 夕食(民宿竜王荘) 山ノ内町中須賀川 Tel.0269-33-6032
	19:00
	19:30 ジュリーミーティング(民宿竜王荘)
	20:00
	21:00

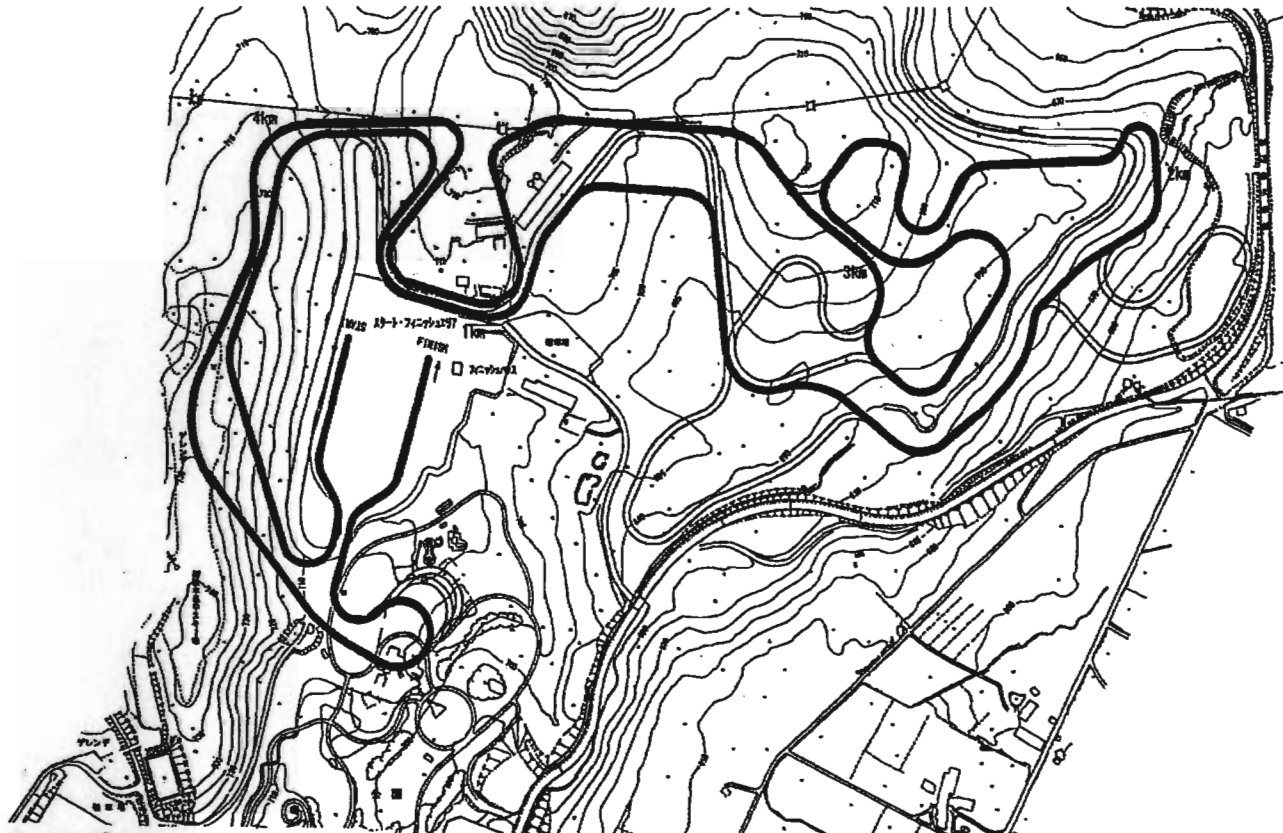
第63回 山梨県スキー選手権大会
 兼第64回国民体育大会冬季大会スキー競技会山梨県予選兼選考会
 兼第87回全日本スキー選手権大会山梨県予選

平成21年1月11日(日) クロスカントリー タイムスケジュール

木島平クロスカントリースキー競技場

【 競 技 】	《 競 技 役 員 》
	6:00
	7:00 朝食(民宿竜王荘) 山ノ内町中須賀川 Tel.0269-33-6032
	8:00
8:30 コースオープン	8:30 競技役員集合(管理棟前)
9:30 スキーマーキング開始	9:30 ジュリーミーティング
10:20 前走スタート	10:00 競技役員配置完了
10:30 男子10km(クラシカル)スタート	10:30 競技開始
10:40 女子5km(クラシカル)スタート	
11:20 後走スタート	
12:00 競技終了	12:00 競技終了 非公式成績公示(仮発表) ジュリーミーティング
12:40 表彰式(クロスカントリー競技場管理棟前)	12:30 公式成績公示 12:40 表彰式(クロスカントリー競技場管理棟前)
13:00	13:00 表彰対象者 男女総合6位まで 各クラス3位まで (少年についてはクラス6位まで)
	13:30 後片付け完了・競技役員解散 14:00 昼食(民宿竜王荘)
	14:30 ノルディック部強化コーチ会議(民宿竜王荘)
	15:00 終了
	16:00
	17:00
	18:00
	19:00
	20:00
	21:00

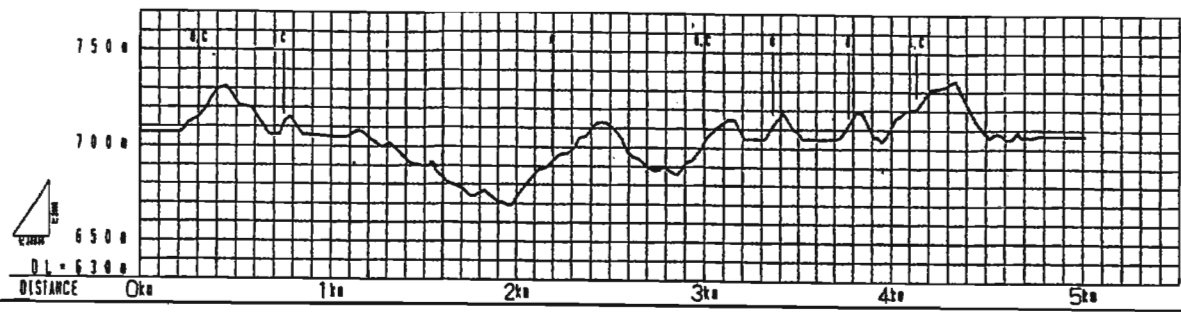
木島平クロスカントリーコース 5km



凡例	
	競技コース
	その他のコース

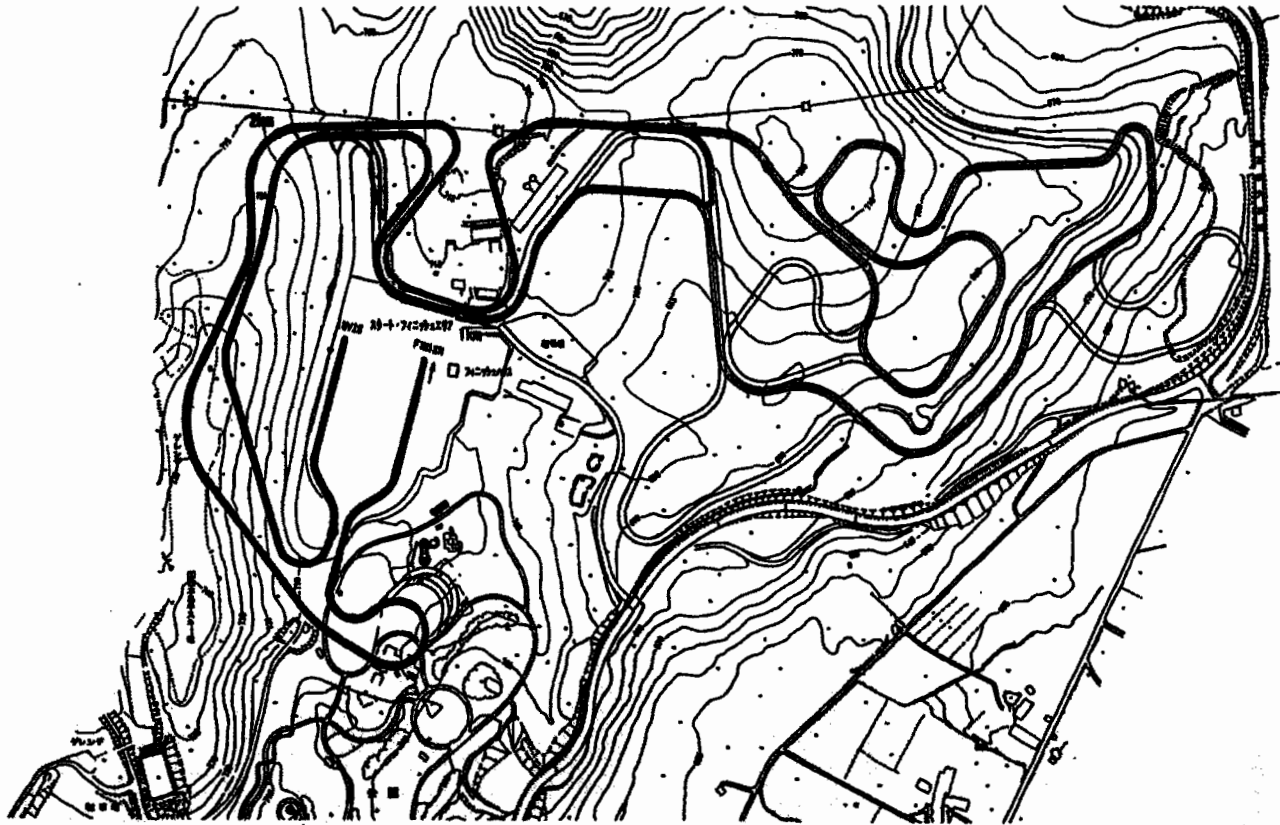
5 kmコースプロフィール

スタート・フィニッシュ地点標高	707 m
最高地点標高	736 m
最低地点標高	669 m
標高差	67 m
極限登高	44 m
合計登高	183 m





木島平クロスカントリーコース

3 km



凡例

	競技コース
	その他のコース

3 kmコースプロフィール

スタート・フィニッシュ地点標高	707 m
最高地点標高	736 m
最低地点標高	700 m
標高差	36 m
極限登高	32 m
合計登高	84 m

